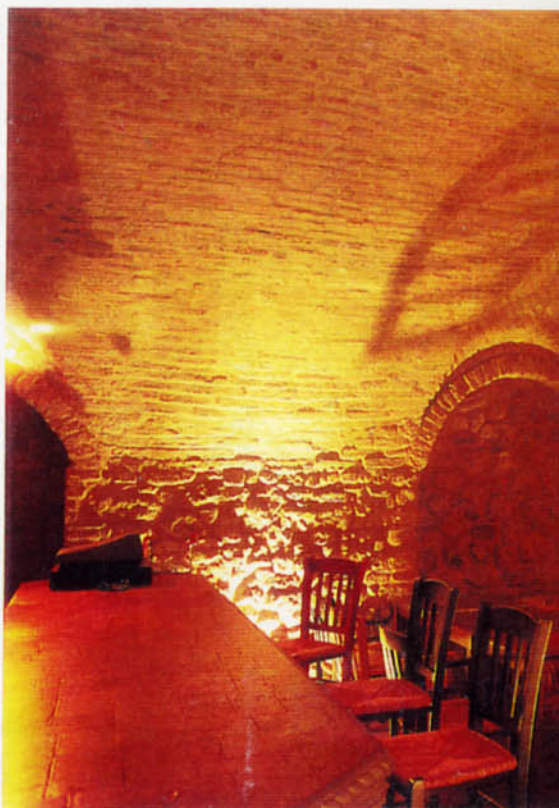


CANTINA DEL RE PER IL POPOLO RIMINESE

▼ Il banco bar del polivalente locale riminese con piani di lavoro in stagno in fusione.



■ La Tecnam Progetti di Rimini ha usato materiali e tecniche inusuali per questo bel locale multifunzioni realizzato dalla Italmaster in uno splendido e suggestivo palazzo del Settecento.





L'arredo é stato pensato in materiali inusuali: stagno in fusione per i piani di lavoro e di miscita del banco bar, per i poggiatesta e per alcuni tavoli; multistrato tagliato e chiodato per il banco vini, per le porte e per altri tavoli.

Le bordature del banco vini sono in fusione di stagno - alluminio e migno. Il frontale del banco principale e alcuni tavoli sono stati realizzati con collage di carte fatte a mano e dipinte, protette da poliestere opaco. Lo schienale del retrobanco é stato ottenuto con vetro in fusione sabbiato artigianalmente. Già da questi particolari risultano evidenti la ricerca, la cura, l'amore profusi nella Cantina del Re.

D'altronde, la Tecnam Progetti é nota nel settore per la grande flessibilità operativa, che le consente di realizzare locali che sono tanti pezzi unici.

Chi desidera sapere come fanno, potrà chiederlo direttamente alla Tecnam Progetti, in occasione di SIB '97, dove lo Studio riminese sarà presente con un proprio stand, il n. 6 nel padiglione D. Ma sin d'ora possiamo ricordare che la Tecnam Progetti opera in tutti i settori dell'edilizia e dell'arredo, costruisce ex novo e ristruttura abitazioni, uffici commerciali, alberghi, stand espositivi, oltre che, naturalmente, locali d'intrattenimento, in Italia ma anche in Germania, Svizzera, Svezia e in tanti altri Paesi del mondo.

Sempre a proposito del Cantina del Re, é grottesco, ma purtroppo molto italiano, che un simile locale debba lottare contro la Amministrazione del Comune di Rimini, che osteggia l'iniziativa solo per far contenti i condomini di palazzo Diotallevi. I condomini non sono in alcun modo danneggiati dall'attività del locale, ma evidentemente essi costituiscono un'élite potente e arrogante, saldamente infiltrata nel tessuto politico cittadino, inalterato da oltre 40 anni.

La morale che se ne ricava é molto amara: é veramente difficile per degli imprenditori investire in Italia, quando qualsiasi burocrate o politico può decidere della vita o della morte di ogni investimento.

E la discrezionalità dei singoli inevitabilmente porta con sé mancanza di chiarezza e, talvolta, corruzione. ◀